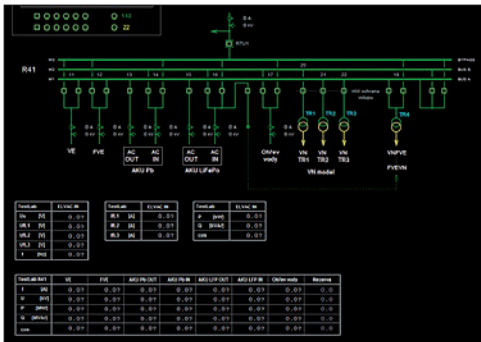


Výzkumná a vývojová laboratoř firmy ELVAC



SCADA Mikrodíspečink



VN model distribuční sítě

Začátkem letošního roku byla v Ostravě v sídle společnosti Elvac a.s. uvedena do provozu laboratoř pro výzkum a vývoj nových řídicích systémů v oblasti energetiky. Laboratoř je vybavená technologií pro testování řídicích systémů primárně zaměřených na dispečerské řízení distribuční sítě elektrické energie a energetický management.

V principu lze laboratoř rozdělit do několika funkčních celků. Vysokonapěťový (VN) model distribuční sítě 22kV, který obsahuje model rozvodny, běžný dálkově ovládaný VN vypínač (recloser), běžný úsekový odpínač firmy Dribo a model distribuční trafostanice, vše je možné provozovat pod napětím 22kV. Dalším funkčním celkem je nízkonapěťový (NN) model VN sítě, kde se provádí simulace různých typů vedení s různou délkou, tento model slouží hlavně pro vývoj ochranných a automatizačních funkcí v řídicích jednotkách RTU

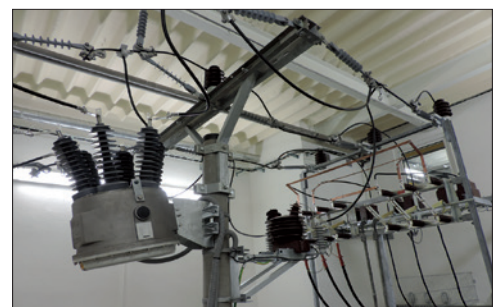
firmy Elvac. Pro výzkum a vývoj řídicích systémů v oblasti energetického managementu slouží vlastní výroba elektrické energie, která se skládá z fotovoltaické a větrné elektrárny umístěné na střeše hlavní budovy firmy Elvac. Vyrobenou elektrickou energii je možné skladovat v připravených akumulátorech, případně jí ohřívat vodu v zásobnících. Všechny funkční celky a modely jsou centrálně řízené dispečerským systémem SCADA/HMI Mikrodíspečink, který se také nachází v produktové řadě firmy Elvac.

VN laboratoř slouží zejména pro testování stávajících i nově vyvíjených RTU jednotek pro monitoring a řízení distribuční sítě. Technologie v laboratoři je instalována do reálných řídicích skříní běžně dodávaných pro distribuční společnosti. Technologie je napojená na skutečné zdroje měření a signálů, což umožňuje testovat řídicí systémy včetně snímačů napětí a proudů. Pro zkušební automatizačních funkcí je důležitá reálná odezva akčních prvků. Technologie v laboratoři jako celek dovoluje vývojářům simulovat chování skutečné distribuční sítě s možností provádět změny v konfiguraci této sítě.

ELVAC a.s.



NN model distribuční sítě



VN vypínač (recloser)



Úsekový odpínač Dribo



ELVAC a.s. - průmyslová automatizace

www.industrial-pc.cz | www.moxa.cz | www.eizoshop.cz | www.icpcon.cz | www.rtu.cz

Kompaktní RTU jednotky



- Měření 3f veličin
- Binární vstupy
- Releové výstupy
- GSM/GPRS, Ethernet, RS-485
- Zálohované napájení
- Měření vnitřní a vnější teploty

Modulární RTU jednotky



- Hliníkové šasi 5 nebo 8 pozic
- Vstupní karty měření 3f veličin
- Karty pasiv./aktiv. binárních vstupů a výstupů
- GSM/GPRS, Ethernet, RS-485
- Zálohované napájení
- Měření vnitřní a vnější teploty

Tříkanálový generátor



- Generátor proudů i napětí
- Poruchové záznamy
- Tester ochranných funkcí

www.elvac.eu

ELVAC a.s., Hasičská 53, 700 30 Ostrava - Hrabůvka, tel.: 597 407 320-5, fax: 597 407 302, sales@elvac.eu