

Výrobní informační systém GISPO v Kohimex, spol s r.o.



Situace

Společnost Kohimex se zabývá projekcí a realizací nádrží, sil a zásobníků pro skladování různých médií. Kromě nádrží sil a zásobníků se společnost Kohimex orientuje také na vývoj a dodávky technologických zařízení pro skladování kejdy (zejména pro míchání a čerpání). Pro sypké hmoty společnost Kohimex realizuje naskladňování i vyskladňování sil.

Stávající systém se opíral o zastaralé technologie a s přechodem na modernější operační systémy a obecně modernější informační technologie (dále jen IT) bylo zjištěno, že tento informační systém (dále jen IS) pro podporu projektantů, obchodníků a vedení společnosti, není funkční. Použitelnost systému a jeho užitná hodnota také nekorespondovaly s moderním pojetím IT a IS - třídění a vyhledávání v informacích, reportní sestavy, validace vstupních dat, přílohy a ergonomické vlastnosti systému byly na minimální úrovni.

Obchodní cíle

Cílem projektu bylo přenést stávající funkcionalitu pro podporu projektantů, obchodníků a managementu společnosti do nového, modernějšího IS. Součástí převodu byla také implementace drobných procesních vylepšení a převod stávajících dat ze starého systému.

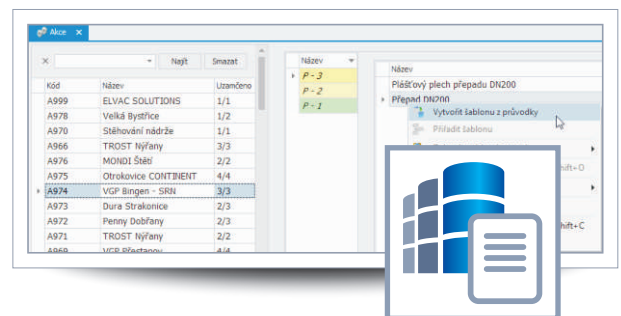
Náplň práce se systémem začíná plánováním projektu a tvorbou výrobních a projekčních průvodků jako podklady pro obchodní oddělení a objednávky. Systém také musí umožňovat dynamickou cenotvorbu a doplňování dodatečných nákladů jako jsou doprava, nářez a podobné. Vzhledem ke struktuře společnosti, kdy pracovníci konstrukce nejsou zaměstnanci společnosti Kohimex, bylo nutné implementovat schvalovací proces na projekty a striktně oddělit cenotvorbu tak, aby tito uživatelé k těmto datům neměli přístup. Posledním krokem je tvorba dodacích listů pro objednatele stavby. Veškeré výstupy aplikace jsou provedeny dle požadavků společnosti Kohimex, jsou dynamické (například dle typu konstrukce) a je možno je generovat do téměř všech standardních formátů - pdf, html, rtf, pptx.

Řešení

Systém GISPO podporuje tvorbu projekčních a výrobních průvodků pro jednotlivé konstrukční akce. Umožňuje sdílet soubory a výkresy k jednotlivým akcím a průvodkám. Schvalovací proces je implementován na základě dynamického bezpečnostního modelu a přesně definuje role, které mohou nad konstrukčními akcemi provádět operace. Systém umožňuje tvorbu šablon pro konstrukční průvodky a umožňuje tak jejich znovupoužití v dalších obchodních případech. Dynamickou vizualizací je docíleno přehledné prezentace stavů akcí z pohledu jejich objednáni a procesů společnosti Kohimex.



Moderní pojetí IS zajistilo jednoduchou a přehlednou správu kontaktů společnosti, dodavatelů, výrobců a zaměstnanců. Historizace vlastností při cenotvorbě umožňuje sledovat vývoj cen. Výstupy aplikace jsou definovány do všech standardních formátů.



Prínosy

Implementace systému GISPO umožnila společnosti Kohimex přechod na novou IT infrastrukturu a vyřešila problémy s kompatibilitou starého systému. Funkcionalita a data stávajícího systému byla zachována a rozšířením možností systému byla zvýšena jeho užžitná hodnota. Schvalovací proces, možnost tvorby šablon pro konstrukční akce a sdílení dokumentů v rámci konstrukčních projektů přímo v aplikaci usnadnilo komunikaci mezi zaměstnanci a zvýšilo jejich produktivitu. Historizace cen a tvorba cen usnadnila práci vedení společnosti a umožnila přehlednou prezentaci vývoje cen a nákladů. Moderní pojetí výstupů aplikace pak zajistilo vylepšení prezentace společnosti směrem ke svým partnerům.

Produkty a technologie

- DevExpress .NET development tools
- MS Windows Server 2008
- MS SQL Express

